

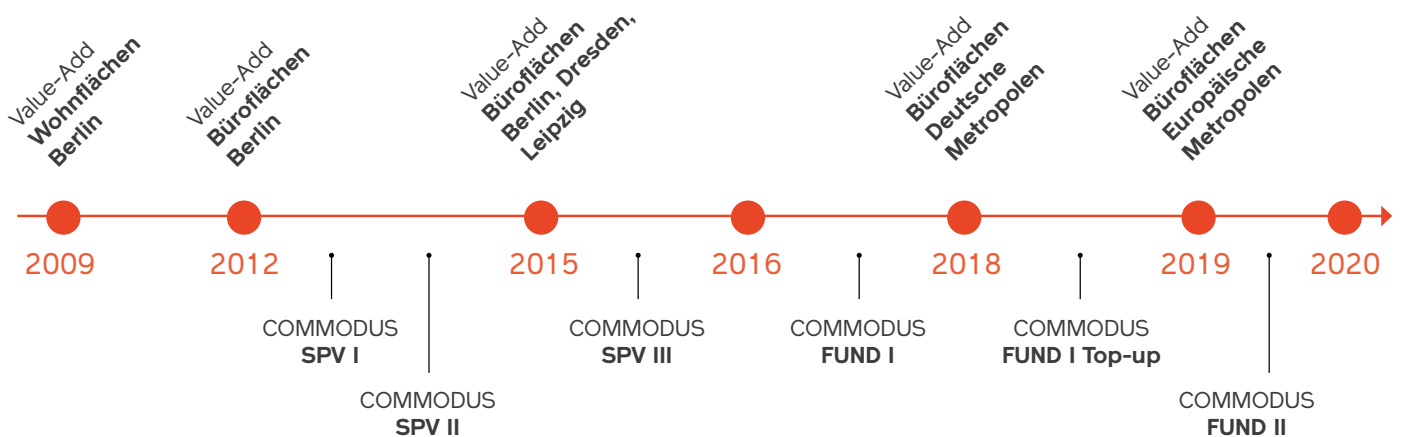
COMMODUS UNTERNEHMENS PROFIL

AUF EINEN BLICK

- Commodus ist eine inhabergeführte Investmentgesellschaft, die nach Investitionsgelegenheiten im **Value-Add und Core-Plus Bereich** sucht.
- Insgesamt halten und bewirtschaften Commodus und Commodus-verbundene Unternehmen bundesweit bereits **Objekte mit einem Gesamtwert von > € 1 Milliarde.**
- Die dafür erforderlichen Eigenmittel stammen von einer kleinen Gruppe **kapitalstarker Unternehmerfamilien** sowie **zunehmend auch von institutionellen Investoren** und können vom Commodus Management Team diskretionär abgerufen werden.
- Als bei der Bundesanstalt für Finanzdienstleistungsaufsicht (BaFin) registrierte Kapitalverwaltungsgesellschaft ist es unser Anspruch, schnelle und verlässliche Entscheidungen zu treffen und dabei mit **einem Höchstmaß an Professionalität** zu agieren.



COMMODUS' URSPRÜNGE



HERKUNFT DES KAPITALS



INVESTITIONSFOKUS

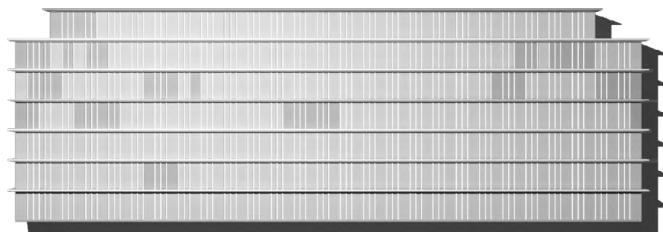
- Commodus fokussiert sich auf Büroimmobilien mit Wertschöpfungsbedarf in deutschen Großstädten (mehr als 100.000 Einwohner).
- Wertschöpfungsbedarf bedeutet entweder objekt-spezifische oder z.B. in der Eigentümerstruktur begründete Probleme zu lösen.
- Das Investmentvolumen von Commodus beträgt bis zu € 100 Millionen pro Transaktion. Dank seines sehr flexibel ausgestalteten Investmentmandats ist Commodus auch in der Lage größere Opportunitäten wahrzunehmen.



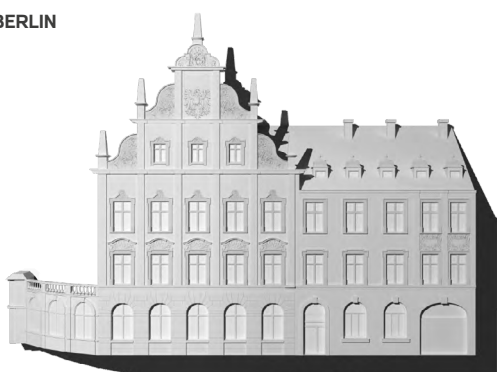
AUSZUG AUS UNSEREM PORTFOLIO



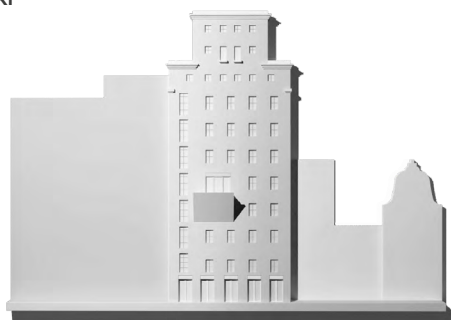
BERLIN



DÜSSELDORF



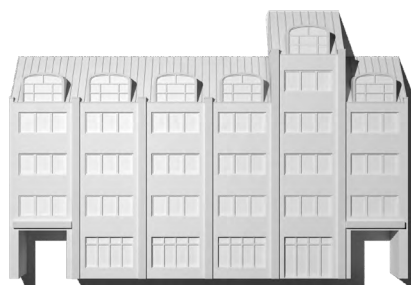
BERLIN



DÜSSELDORF



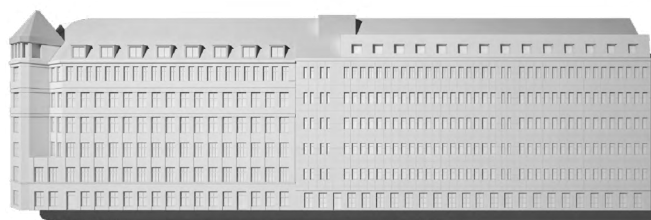
MADRID



HAMBURG



NÜRNBERG



BERLIN

